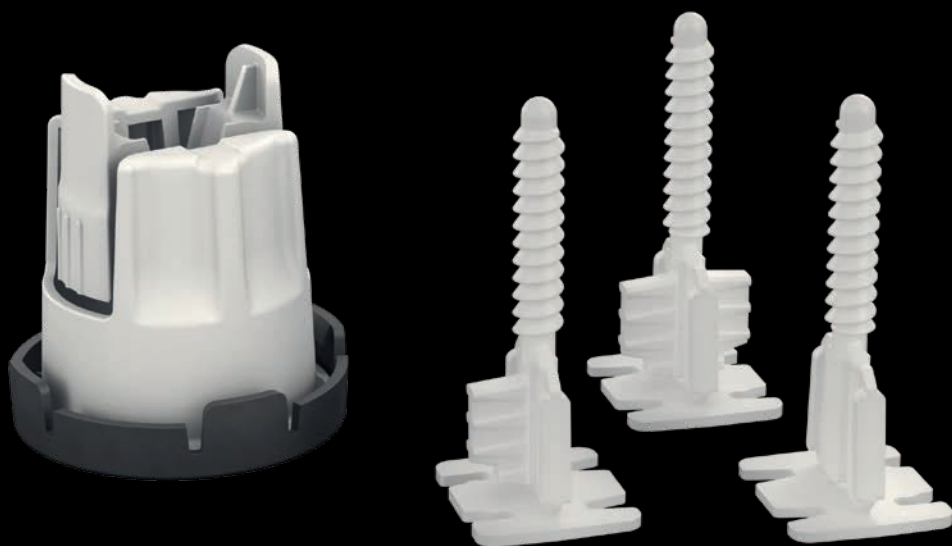


eternoivica

Livellatore per la posa delle piastrelle incollate
Tile leveling system for laying of the tiles glued



PEDESTAL



WOODECK

Livellatore per piastrelle

Leveler for tiles

Il distanziatore determina lo spessore della fuga, che potrà essere di **1,5 - 2 - 3 - 4 - 5 mm** nelle seguenti varianti: "lineare", a "T" e a "croce", da utilizzare in base al formato della piastrella e la tipologia di posa che si intende creare.

Il **distanziatore lineare** è indicato per la posa di piastrelle di grande formato.

Per esempio, il consumo a mq per la misura 60x60 cm è di 11 distanziatori.

Il **distanziatore a "T"** è indicato per la posa di piastrelle in modo sfalsato.

Per esempio, il consumo a mq per la misura 15x60 cm è di 19 distanziatori.

Il **distanziatore a "croce"** è indicato per la posa di piastrelle di piccole dimensioni.

Per esempio, il consumo a mq per la misura 30x30 cm è di 11 distanziatori.

Una volta che la colla ha fatto presa, si potrà rimuovere il tirante in modo semplice e veloce, il distanziatore a perdere si spezzerà in due parti e si svincolerà facilmente dal tirante.

The spacer determines the thickness of the joint, which can be **1,5 - 2 - 3 - 4 - 5 mm** in the following variants: "linear", "T" and "cross", to be used according to the size of the tile and the type of installation to be created.

The **"linear" spacer** is suitable for laying large format tiles.

For example, the consumption per square meter for the 60x60 cm size is 11 spacers.

The **"T" spacer** is suitable for laying tiles in a staggered way.

For example, the consumption per square meter for the 15x60 cm size is 19 spacers.

The **"cross" spacer** is suitable for laying small tiles.

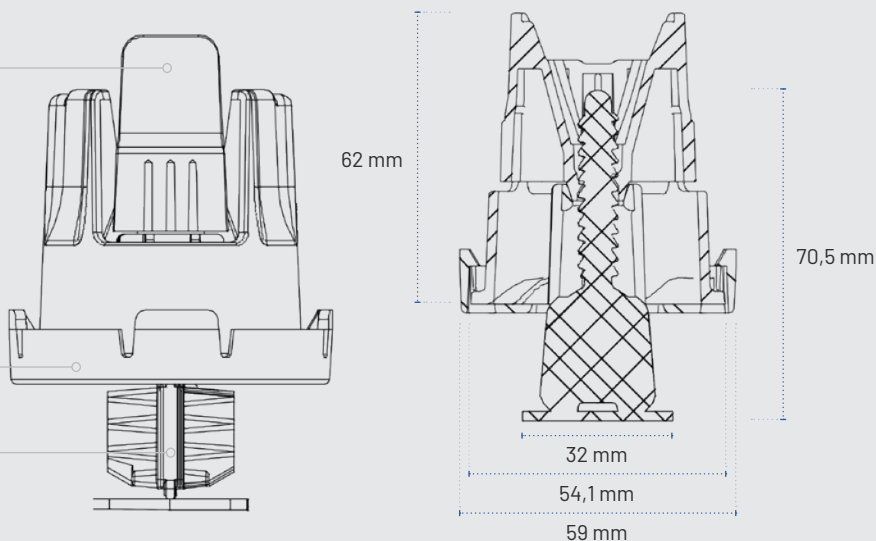
For example, the consumption per square meter for the 30x30 cm size is 11 spacers.

Once the glue has set, the tie rod can be removed quickly and easily, the disposable spacer will break into two parts and easily release from the tie rod.

TIRANTE
TIE ROD

ANELLO DI PROTEZIONE
PROTECTION RING

DISTANZIATORE
SPACER



Livellatore per la posa delle piastrelle incollate

Tile leveling system for laying of the tiles glued

Il **livellatore** per piastrelle è un elemento indispensabile per la posa in opera di pavimenti e rivestimenti in gres porcellanato ed è costituito da tre elementi: **tirante, distanziatore e anello di protezione**.

La parte cilindrica chiamata "tirante" si innesta nel "distanziatore" avvitandosi e facendo pressione sulle piastrelle: in questo modo i bordi delle piastrelle stesse si allineano e mantengono la perfetta planarità.

Questo sistema è dotato anche di una parte inferiore, svincolata dal tirante, chiamato "anello di protezione", il quale si appoggia alle piastrelle e fa in modo che il tirante avvitandosi non vada a segnare la piastrella.

The **leveler** for tiles is an indispensable tool for the installation of porcelain stoneware floors and walls and it consists of three elements: a **tie rod, a spacer and a protection ring**.

The cylindrical part called "tie rod" is inserted in the "spacer" by screwing and pressing on the tiles: in this way the edges of the tiles are aligned and maintain a perfect flatness. This system is also equipped with a lower part, released from the tie rod, called "protection ring", which rests on the tiles and ensures that the tie rod does not mark the tile when screwed.

Posa in opera

Installation





DESCRIZIONE DESCRIPTION	CODICE CODE	MISURA SIZE	UNIT 	UNIT 
Tirante + anello di protezione Tie-rod + protection ring	E085000000	-	50	5.500
Distanziatore lineare Linear spacer	E085000100	1,5 mm	250	37.500
	E085000102	2 mm		
	E085000103	3 mm		
	E085000104	4 mm		
	E085000105	5 mm		
Distanziatore a "T" "T" spacer	E085000110	1,5 mm	250	37.500
	E085000112	2 mm		
	E085000113	3 mm		
	E085000114	4 mm		
	E085000115	5 mm		
Distanziatore a croce Cross spacer	E085000120	1,5 mm	250	37.500
	E085000122	2 mm		
	E085000123	3 mm		
	E085000124	4 mm		
	E085000125	5 mm		

Tabella di consumo dei distanziatori

Consumption of spacers

Esempio: piastrella 60 cm (A) x 30 cm (B) 22 pz./m²

Example: tile 60 cm (A) x 30 cm (B) 22 pcs./m²

A (cm)																
10	200															
15	133	89														
20	100	67	50													
25	80	53	40	32												
30	100	67	50	40	44											
33	91	61	45	36	40	37										
40	75	50	37	30	33	30	25									
45	67	44	33	27	30	27	22	20								
50	60	40	30	24	27	24	20	18	16							
60	50	33	25	20	22	20	17	15	13	11						
80	50	33	25	20	21	19	16	14	12	10	9					
90	44	30	22	18	19	17	14	12	11	9	8	7				
100	50	33	25	20	20	18	15	13	12	10	9	8	8			
120	42	28	21	17	17	15	13	11	10	8	7	6	7	6		
	10	15	20	25	30	33	40	45	50	60	80	90	100	120	B (cm)	



MADE IN ITALY

eternoivica

ETERNO IVICA SRL

via Austria, 25/E
35127 Padova - Italy

ITA +39 049 8530101
EXP +39 049 8530102
FAX +39 049 8530111

eternoivica@eternoivica.com
www.eternoivica.com